

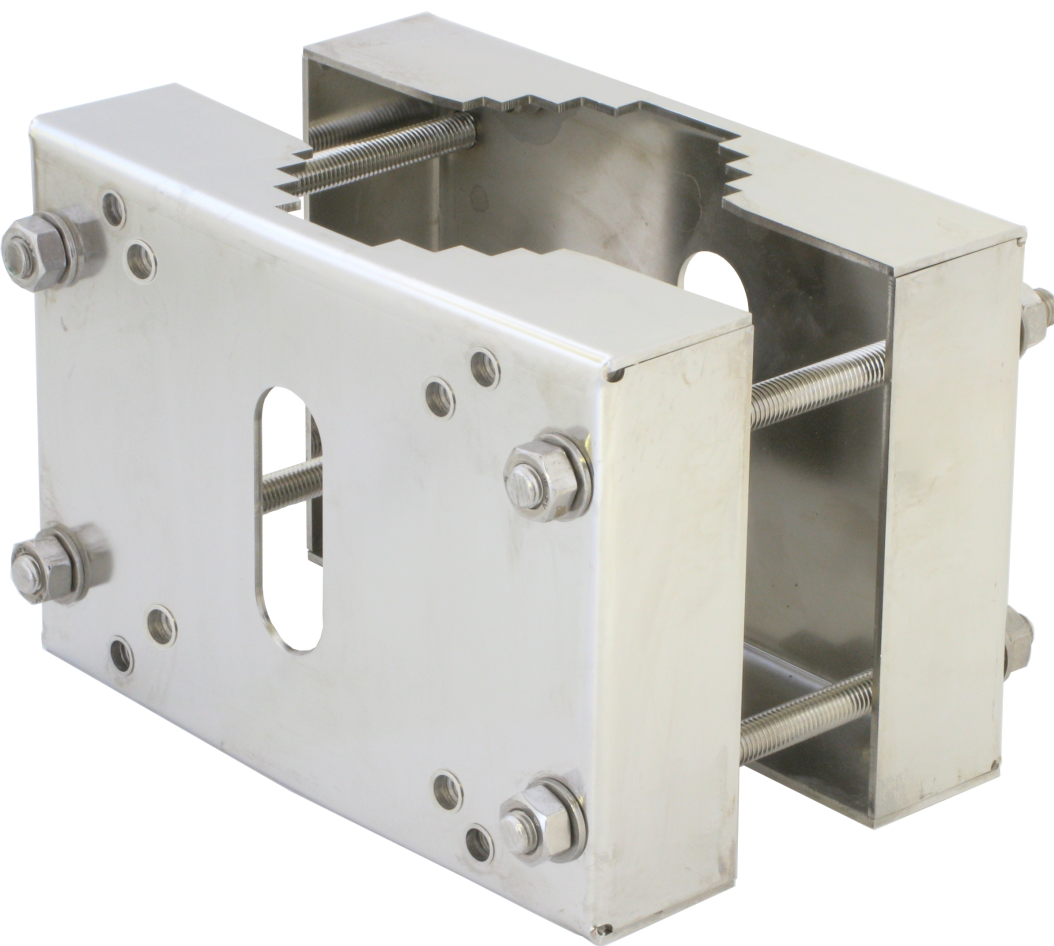
Montaje en poste Ex XF40

Montaje en poste protegido contra explosiones

El montaje en poste Ex XF40 es un montaje en poste de acero inoxidable 316L revestido con pulido eléctrico. Junto con el montaje en pared Ex XF40 obligatorio, permite montar cámaras de red fijas protegidas contra explosiones en postes. Está diseñado para postes con un diámetro entre 90 y 120 mm. El montaje en poste es ideal para las aplicaciones de entornos costeros, en alta mar, marinos y de industria pesada.

> **Acabado en acero inoxidable revestido con pulido eléctrico (SS 316L)**

> **Para postes con un diámetro de 90-120 mm.**



Montaje en poste Ex XF40

General		Peso	4,2 kg
Productos compatibles	Cámaras de red protegidas contra explosiones	Accesorios necesarios	Montaje en pared Ex XF40
Montaje	Postes de Ø 90–120 mm	Garantía	Garantía de Axis de tres (3) años. Consulte www.axis.com/warranty
Material	Acero inoxidable SS 316L revestido con pulido eléctrico	Responsabilidad medioambiental:	www.axis.com/environmental-responsibility
Carga máxima	55 kg		
Dimensiones	170 x 250 x 200 mm		